



M1



SANMARCO

COPERTURE

M1

Tegola M1. Una scelta da numero 1.

- 1 **Dimensioni** - Tegola più grande per soli 12 pezzi al metro quadrato
- 2 **Convenienza** - Risparmio di tempo e di materiali per una posa senza tagli
- 3 **Flessibilità** - Posa per file sfalsate e per file parallele, scorrimento totale
- 4 **Performance** - Massima selezione delle argille utilizzate
- 5 **Versatilità** - Adatta alle più svariate soluzioni architettoniche
- 6 **Qualità** - 30 anni di garanzia

LE CARATTERISTICHE PRINCIPALI

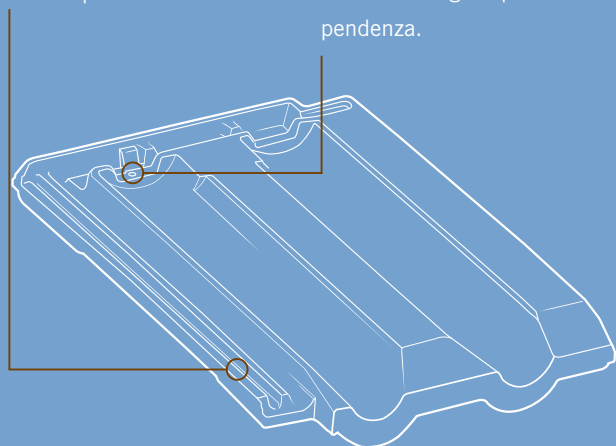
La tegola M1 è uno dei prodotti più rappresentativi della gamma di coperture in cotto SanMarco. È la prima tegola a scorrimento totale: si adatta alla falda senza bisogno di tagli. Progettata per offrire il giusto compromesso tra dimensioni e semplicità di posa, la tegola M1 può essere inserita con facilità in ogni contesto architettonico.

Per un corretto effetto cromatico della copertura si consiglia di miscelare le tegole prelevandole da più pacchi.

FRONTE

Doppi bordi a incastro per migliorare il contenimento laterale dell'acqua.

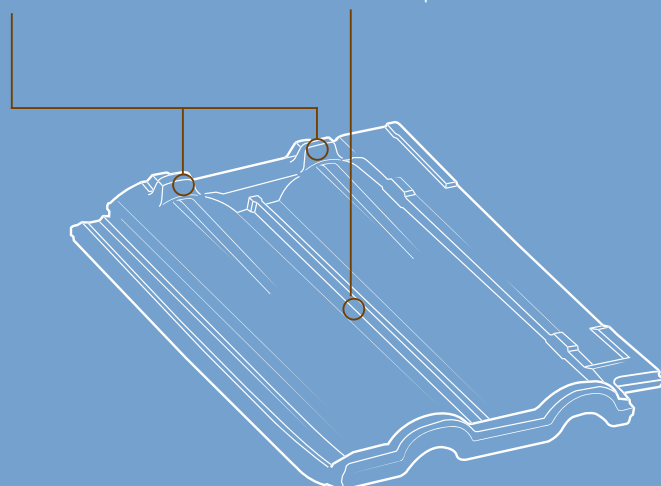
Punzonatura per eventuale foro di fissaggio, al fine di assicurare una perfetta stabilità su ogni tipo di pendenza.



RETRO

Doppio dentello di aggancio ai listelli per migliorare allineamento e stabilità.

Sistema di nervature verticali per irrigidire la tegola e renderla ancora più resistente.



- > Per la realizzazione del tetto si rinvia alla norma **UNI 9460:2008 - Istruzioni per la progettazione, l'esecuzione e la manutenzione di coperture realizzate con tegole di laterizio** - e si invita alla consultazione dell'opuscolo "Il tetto SanMarco" nella sezione Download nel nostro sito www.sanmarco.it
- > Si consiglia di posare la tegola M1 su falde con **pendenza non inferiore al 35%**.

13.TEGOLA M1

SCHEMA TECNICA

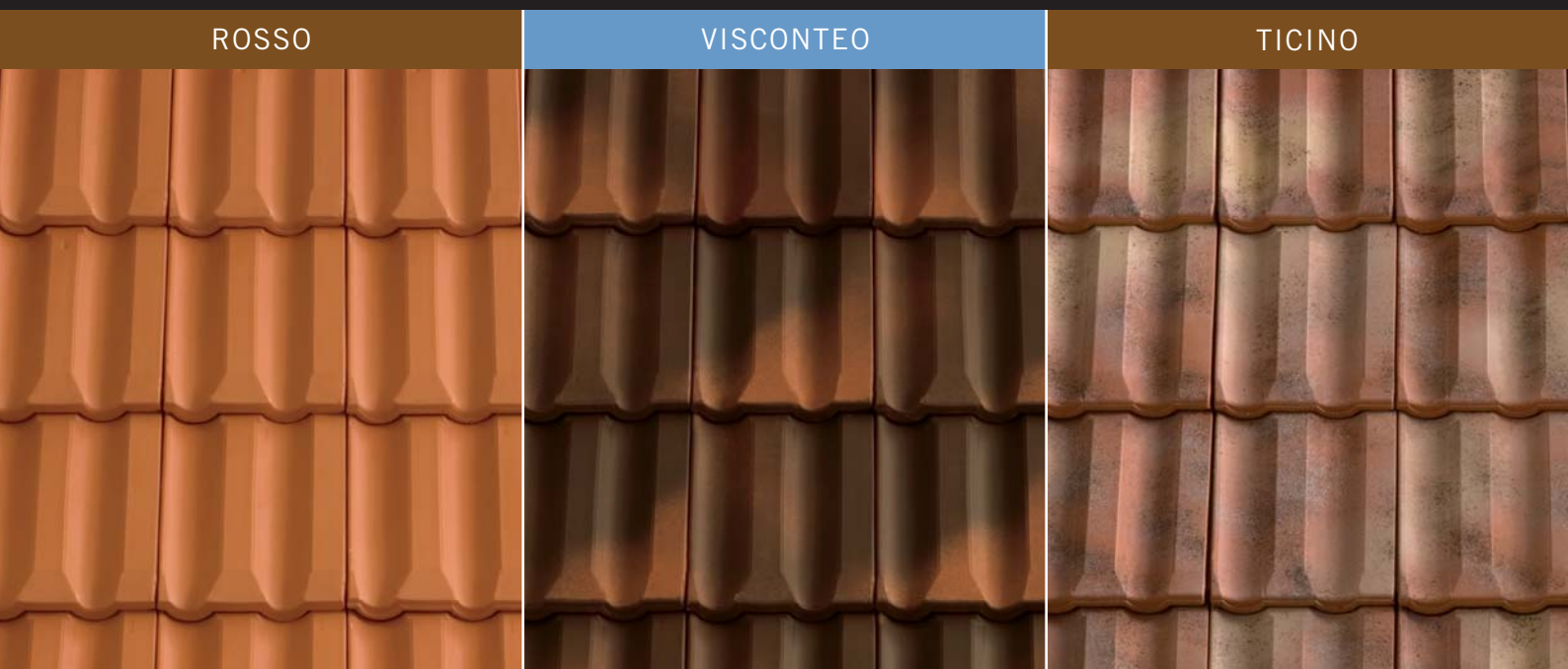
lunghezza	cm 41,5
larghezza	cm 28,6
n° al mq	12
peso unitario	kg 3,4
peso al mq	kg 40,8
passo listelli consigliato	cm 33
n° pz per mazzetta	6



La **progettazione esclusiva** è il maggior punto di forza della tegola M1. Il suo particolare design garantisce massima funzionalità e attenzione all'estetica. Le sue caratteristiche, unite alla più ampia possibilità di scorrimento, la rendono **particolarmente idonea agli interventi di ristrutturazione edilizia**, potendo adattarsi perfettamente alla struttura di un tetto esistente. Tre colori disponibili, per un utilizzo **ottimale nell'edilizia residenziale, commerciale e industriale**.

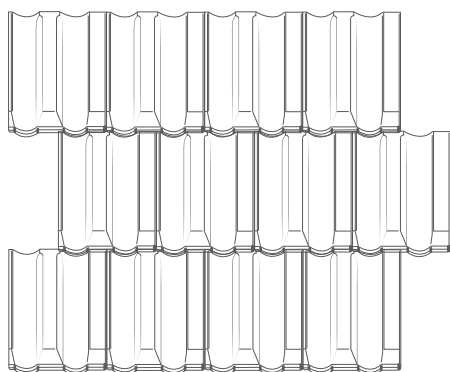
M1 è un prodotto marcato **CE** e conforme alla norma **UNI EN 1304:2005 - Definizioni e specifiche di prodotto**.

I colori SanMarco

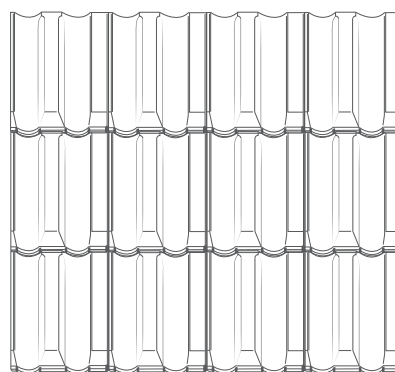


La convenienza della flessibilità.

La tegola M1 può essere utilizzata sia nella **posa per file sfalsate** sia in quella per **file parallele**. Nel primo caso è necessario utilizzare una mezza tegola per completare i due lati della falda. Nella posa per file parallele, invece, M1 assicura un tetto perfetto senza bisogno di tagli. Il risultato è una copertura efficiente ottenuta con l'ottimizzazione dei costi.



file sfalsate



file parallele

PROGETTATA PER ADATTARSI

La tegola M1 garantisce grande versatilità con le sue ampie possibilità di scorrimento verticale, evitando il taglio dell'ultima tegola di sottocolmo. Può essere facilmente adattata a contesti già esistenti, semplificando il lavoro durante la posa.



> scorrimento minimo



> scorrimento medio



> scorrimento massimo



13.TEGOLA M1

Sicuramente tecnologica.

M1 è progettata per essere stabile su ogni tipo di pendenza grazie alla punzonatura per l'eventuale foro di fissaggio.

Inoltre, è dotata di soluzioni tecniche per offrire numerosi vantaggi: i doppi bordi a incastro migliorano il contenimento laterale dell'acqua e le nervature verticali irrigidiscono la tegola rendendola più resistente.



> PICCOLA GRANDE COMODITÀ.

Con il suo particolare formato, la tegola M1 copre 1 mq di tetto con soli 12 pezzi: le giuste dimensioni per coniugare velocità e facilità di posa.

> TRE COLORI PER INFINITI UTILIZZI.

M1 è disponibile nel classico colore "Rosso", nella suggestiva nuance "Visconteo" e nella caratteristica tonalità "Ticino".

Grazie anche alla versatilità di posa, M1 si presta a un impiego ottimale sia in contesti urbani sia rurali.

ACCESSORI



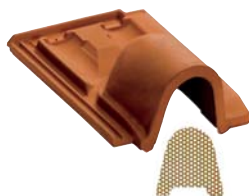
FERMANEVE

Con uno speciale dente, impedisce lo scivolamento del manto nevoso per una maggiore sicurezza.



BASE PER COMIGNOLO

Tegola studiata per l'inserimento della base del comignolo. Si integra perfettamente con il resto della copertura.



AERATORE CON GRIGLIA

Grazie alla speciale "presa d'aria sovradimensionata", facilita il passaggio dell'aria di ventilazione della falda.



BASE PER ANTENNA

Tegola con apposita apertura per l'antenna. Consente una perfetta uniformità con la copertura.



MEZZA TEGOLA

Nella posa tradizionale sfalsata completa la falda, a destra e a sinistra su file alterne.

VOCI DI CAPITOLATO

La formazione del manto di copertura in cotto discontinuo viene ottenuta dalla posa di elementi in laterizio stampati e successivamente cotti in forno monostrato. La copertura verrà eseguita con tegole tipo M1 con peso unitario di 3,4 kg circa, appoggiate su listelli nella quantità minima di 12 pezzi al mq. Sono compresi gli oneri e i materiali necessari a fornire una copertura completa di elementi di colmo, aeratori e accessori per il fissaggio. Sono escluse invece le opere da lattoniere e gli oneri dei ponteggi. Il computo sarà effettuato misurando in falda il manto di copertura dal limite estremo fino ai colmi. La tegola dovrà avere caratteristiche corrispondenti ai requisiti tecnici per la marcatura CE, previsti dalla norma UNI-EN 1304:2005, e sarà corredato di relativo certificato di garanzia.



Linea X12 SanMarco.

In soli 12 pezzi al mq, una famiglia completa di tegole per realizzazioni moderne, tradizionali o classiche.

①



1_ COPPO SANMARCO

La tegola che simula una copertura in coppi con solo 12 pz al mq.

②



2_ M1

L'innovativa tegola a scorrimento totale, 12 pz al mq.

L'ESPERIENZA,
IL KNOW-HOW DI SANMARCO
AL SERVIZIO DELL'ARCHITETTURA



SANMARCO

COPERTURE

M1

