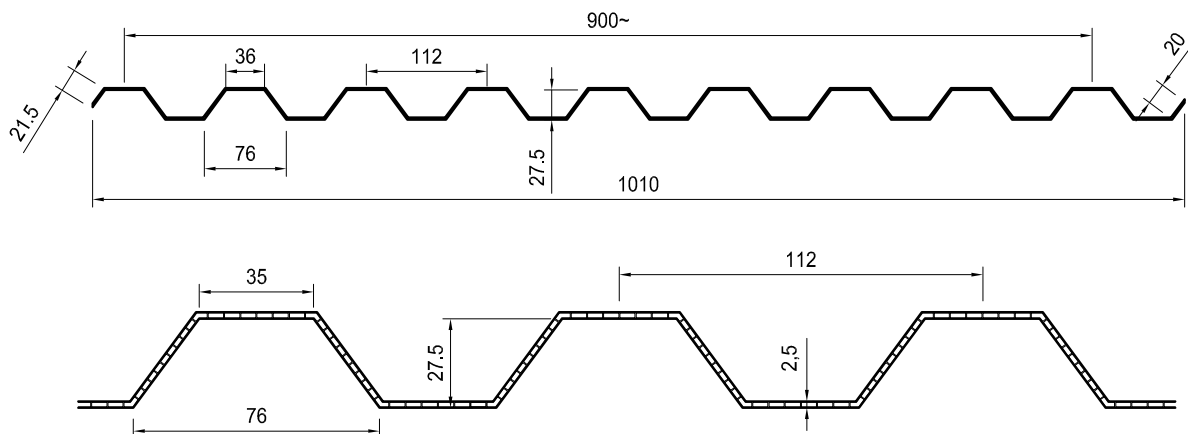


# SMARTPIU 28/112 9 GRECHE

## SEZIONE LASTRA



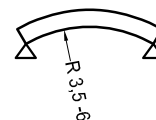
## VOCE DI CAPITOLATO

REALIZZAZIONE DI COPERTURE PIANE E CURVE (R3500 e R6000) CON LASTRE GRECATE ESTRUSE IN POLICARBONATO ALVEOLARE PASSO 1010 mm, MONOCAMERA, PROTETTA AI RAGGI U.V. SUL LATO ESTERNO. LA GRECATURA HA LE SEGUENTI CARATTERISTICHE:

- GRECHE H. 28 mm PER ABBINAMENTO CON LAMIERE GRECATE.
- PASSO GRECA 112 mm.
- PASSO UTILE IN OPERA 900 mm (PARI A 9 GRECHE).

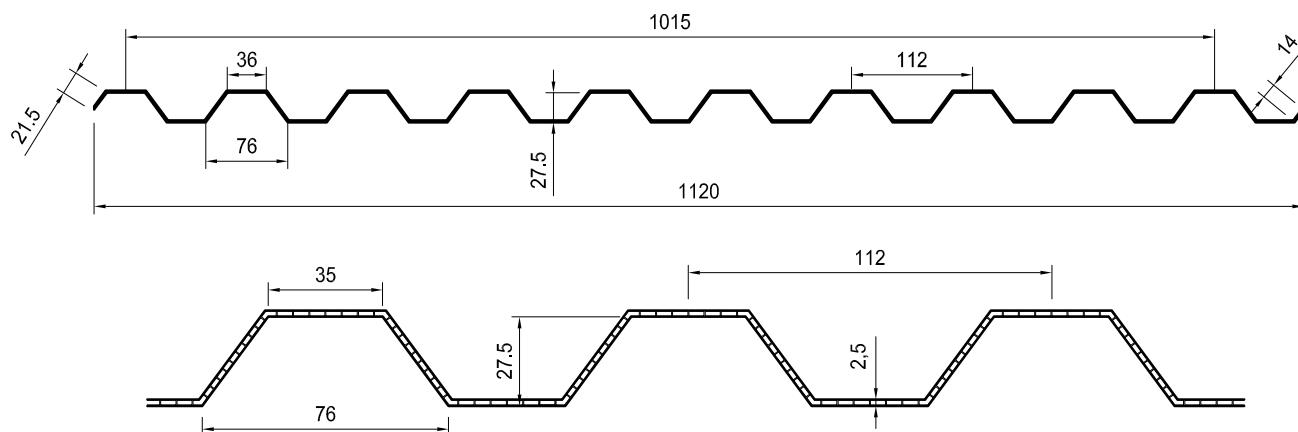
## CARATTERISTICHE TECNICHE

• SPESSORE	2,5 mm		
• PASSO LASTRA	~1010 ±5 mm (LARGHEZZA LASTRA)		
• PASSO UTILE IN OPERA	~900 ±5 mm		
• LUNGHEZZE LASTRA	POSSIBILITA' DI LUNGHEZZE A MISURA		
• COLORE	NEUTRO E OPALINO CON FINITURA SATINATA		
• CHIUSURA ALLE ESTREMITA'	TERMOALDATE		
• DATI TECNICI LASTRE:	<ul style="list-style-type: none"> <li>• PROTETTE ANTI U.V. SUL LATO ESTERNO</li> <li>• POSSIBILITA' DI PROTEZIONE ANTI U.V. SU ENTRAMBI I LATI</li> <li>• AUTOESTINGUENTI DI CLASSE 1</li> </ul>		
• PROPRIETA' TERMOISOLANTE	$U = 4,3 \text{ W/m}^2\text{K}$		
• PASSAGGIO LUCE	NEUTRO 84% ±2 - OPALINO 76% ±2		
• NOTE DI APPLICAZIONE	<table border="0"> <tr> <td>LASTRA PIANA</td> <td>LASTRA CURVA R~3500/~6000</td> </tr> </table>	LASTRA PIANA	LASTRA CURVA R~3500/~6000
LASTRA PIANA	LASTRA CURVA R~3500/~6000		



# SMARTPIU 28/112 10 GRECHE

## SEZIONE LASTRA

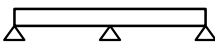
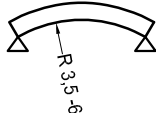
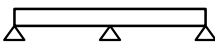
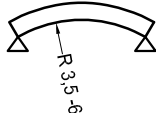
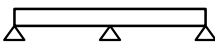
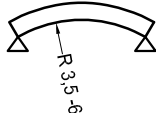


## VOCE DI CAPITOLATO

REALIZZAZIONE DI COPERTURE PIANE E CURVE (R3500 e R6000) CON LASTRE GRECATE ESTRUSE IN POLICARBONATO ALVEOLARE PASSO 1008 mm, MONOCAMERA, PROTETTA AI RAGGI U.V. SUL LATO ESTERNO. LA GRECATURA HA LE SEGUENTI CARATTERISTICHE:

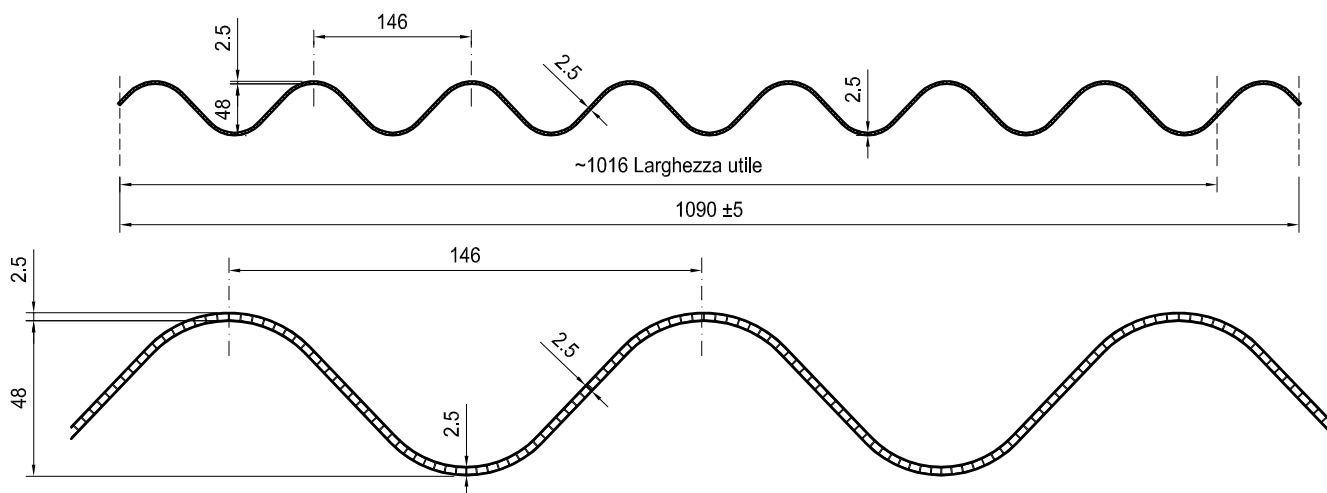
- GRECHE H. 28 mm PER ABBINAMENTO CON LAMIERE GRECATE.
- PASSO GRECA 112 mm.
- PASSO UTILE IN OPERA 1008 mm (PARI A 10 GRECHE).

## CARATTERISTICHE TECNICHE

• SPESSORE	2,5 mm				
• PASSO LASTRA	~1120 ±5 mm (LARGHEZZA LASTRA)				
• PASSO UTILE IN OPERA	~1008 ±5 mm				
• LUNGHEZZE LASTRA	POSSIBILITA' DI LUNGHEZZE A MISURA				
• COLORE	NEUTRO E OPALINO CON FINITURA SATINATA				
• CHIUSURA ALLE ESTREMITA'	TERMOALDATE				
• DATI TECNICI LASTRE:	<ul style="list-style-type: none"> <li>• PROTETTE ANTI U.V. SUL LATO ESTERNO</li> <li>POSSIBILITA' DI PROTEZIONE ANTI U.V. SU ENTRAMBI I LATI</li> <li>• AUTOESTINGUENTI DI CLASSE 1</li> </ul>				
• PROPRIETA' TERMOISOLANTE	$U = 4,4 \text{ W/m}^2\text{K}$				
• PASSAGGIO LUCE	NEUTRO 84% ±2 - OPALINO 76% ±2				
• NOTE DI APPLICAZIONE	<table border="0" style="width: 100%;"> <tr> <td style="text-align: center;">LASTRA PIANA</td> <td style="text-align: center;">LASTRA CURVA R~3500/~6000</td> </tr> <tr> <td style="text-align: center;"></td> <td style="text-align: center;"></td> </tr> </table>	LASTRA PIANA	LASTRA CURVA R~3500/~6000		
LASTRA PIANA	LASTRA CURVA R~3500/~6000				
					

# SMARTPIU Onda 146/48

## SEZIONE LASTRA



## VOCE DI CAPITOLATO

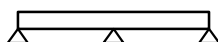
REALIZZAZIONE DI COPERTURE PIANE CON LASTRE ONDULATE ESTRUSE IN POLICARBONATO ALVEOLARE SP. 2,5 mm LARGHEZZA 1090 mm, MONOCAMERA, PROTETTA AI RAGGI U.V. SUL LATO ESTERNO.

LA SAGOMA ONDA HA LE SEGUENTI CARATTERISTICHE:

- H interna 48 mm
- PASSO ONDA 146 mm
- PASSO UTILE IN OPERA ~1016 mm

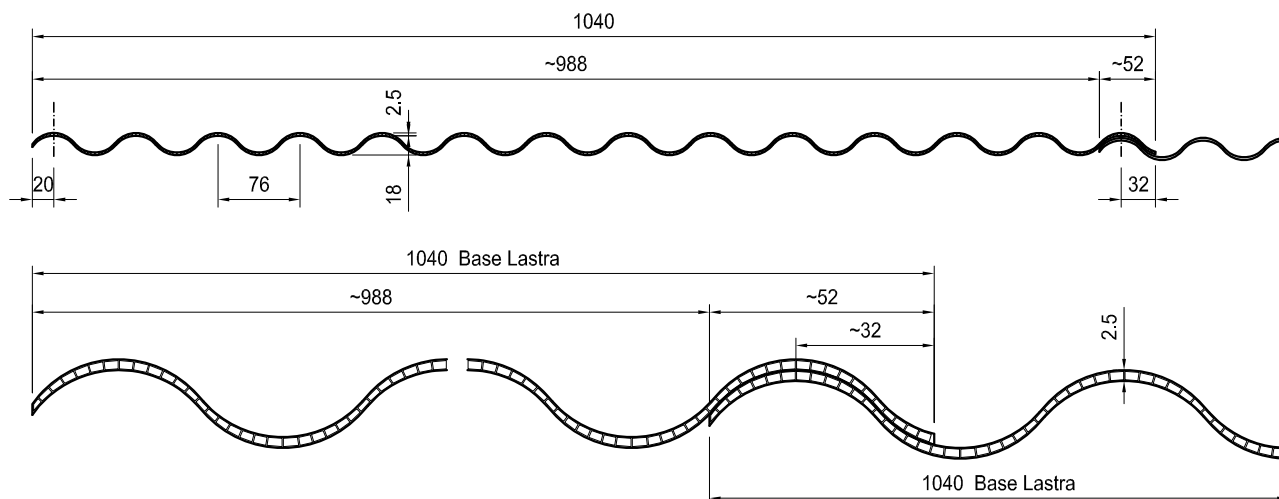
## CARATTERISTICHE TECNICHE

• SPESSORE	2,5 mm
• PASSO LASTRA	~1090 ±5 mm (LARGHEZZA LASTRA)
• LUNGHEZZE LASTRA	POSSIBILITA' DI LUNGHEZZE A MISURA
• COLORE	NEUTRO CON FINITURA SATINATA E OPALINO
• CHIUSURA ALLE ESTREMITA'	TERMOALDATE
• DATI TECNICI LASTRE:	<ul style="list-style-type: none"> <li>• PROTETTE ANTI U.V. SUL LATO ESTERNO</li> <li>• POSSIBILITA' DI PROTEZIONE ANTI U.V. SU ENTRAMBI I LATI</li> <li>• AUTOESTINGUENTI DI CLASSE 1</li> </ul>
• PROPRIETA' TERMOISOLANTE	$U = 4,3 \text{ W/m}^2\text{K}$
• PASSAGGIO LUCE	NEUTRO 84% ±2 - OPALINO 76% ±2
• NOTE DI APPLICAZIONE	LASTRA PIANA



# SMARTPIU Onda 76/18

## SEZIONE LASTRA



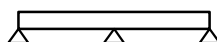
## VOCE DI CAPITOLATO

REALIZZAZIONE DI COPERTURE PIANE CON LASTRE ONDULATE ESTRUSE IN POLICARBONATO ALVEOLARE SP. 2,5 mm LARGHEZZA ~1090 mm, MONOCAMERA, PROTETTA AI RAGGI U.V. SUL LATO ESTERNO. LA SAGOMA ONDA HA LE SEGUENTI CARATTERISTICHE:

- H interna 18 mm
- PASSO ONDA 76 mm
- PASSO UTILE IN OPERA ~1065 mm

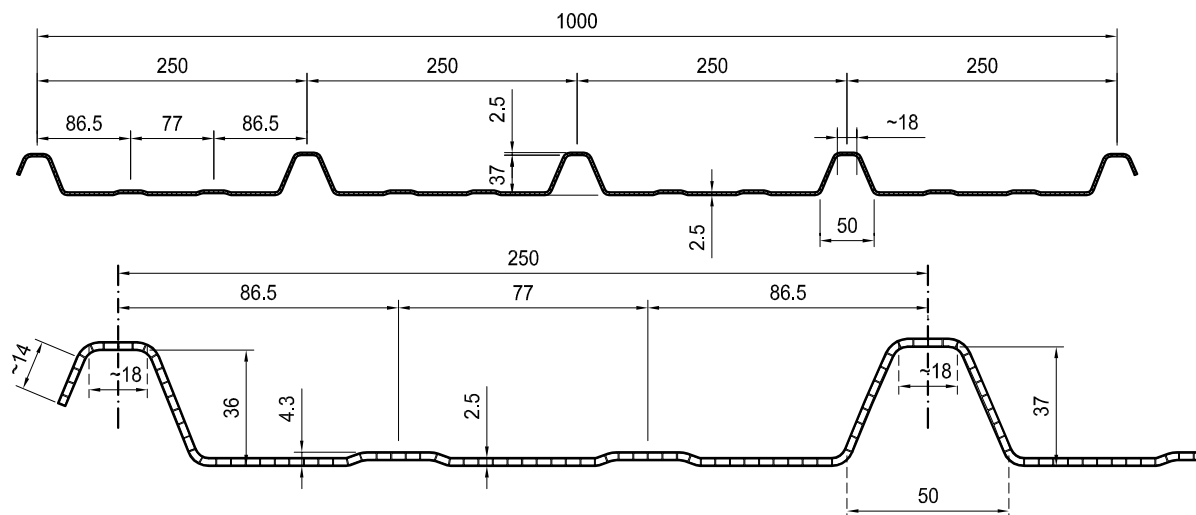
## CARATTERISTICHE TECNICHE

• SPESSORE	2,5 mm
• PASSO LASTRA	~1090 ±5 mm (LARGHEZZA LASTRA)
• LUNGHEZZE LASTRA	POSSIBILITA' DI LUNGHEZZE A MISURA
• COLORE	NEUTRO CON FINITURA SATINATA E OPALINO
• CHIUSURA ALLE ESTREMITA'	TERMOALDATE
• DATI TECNICI LASTRE:	<ul style="list-style-type: none"> <li>• PROTETTE ANTI U.V. SUL LATO ESTERNO</li> <li>• POSSIBILITA' DI PROTEZIONE ANTI U.V. SU ENTRAMBI I LATI</li> <li>• AUTOESTINGUENTI DI CLASSE 1</li> </ul>
• PROPRIETA' TERMOISOLANTE	$U = 4,3 \text{ W/m}^2\text{K}$
• PASSAGGIO LUCE	NEUTRO 84% ±2 - OPALINO 76% ±2
• NOTE DI APPLICAZIONE	LASTRA PIANA



# SMARTPIU LATTONEDIL 5 GRECHE

## SEZIONE LASTRA



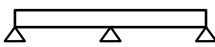
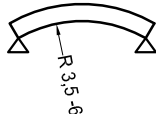
## VOCE DI CAPITOLATO

REALIZZAZIONE DI COPERTURE PIANE E CURVE (R3500 e R6000) CON LASTRE GRECATE ESTRUSE IN POLICARBONATO ALVEOLARE PASSO 1000 mm, PER ABBINAMENTO A PANNELLO SAGOMA "LATTONEDIL 5 GRECHE" MONOCAMERA, PROTETTA AI RAGGI U.V. SUL LATO ESTERNO.

LA GRECATURA HA LE SEGUENTI CARATTERISTICHE:

- GRECHE H. 36 mm
- PASSO GRECA 250 mm.
- PASSO UTILE IN OPERA 1000 ±5 mm

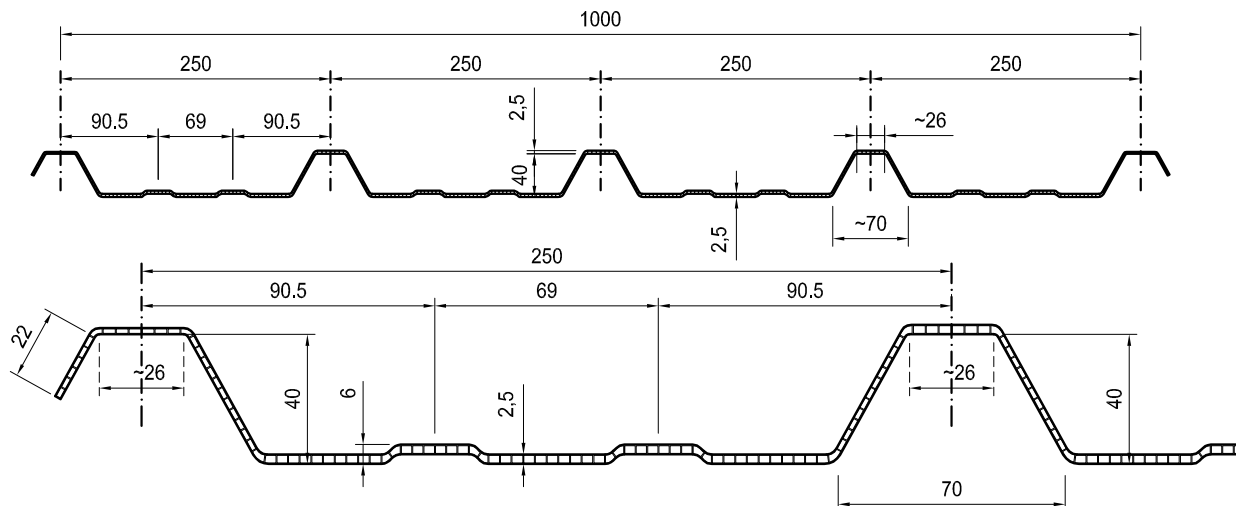
## CARATTERISTICHE TECNICHE

• SPESSORE	2,5 mm	
• PASSO LASTRA	1000 ±5 mm	
• LUNGHEZZE LASTRA	POSSIBILITA' DI LUNGHEZZE A MISURA	
• COLORE	NEUTRO E OPALINO CON FINITURA SATINATA	
• CHIUSURA ALLE ESTREMITA'	TERMOALDATE	
• DATI TECNICI LASTRE:	<ul style="list-style-type: none"> <li>• PROTETTE ANTI U.V. SUL LATO ESTERNO</li> <li>• POSSIBILITA' DI PROTEZIONE ANTI U.V. SU ENTRAMBI I LATI</li> <li>• AUTOESTINGUENTI DI CLASSE 1</li> </ul>	
• PROPRIETA' TERMOISOLANTE	U = 4,4 W/m <sup>2</sup> K	
• PASSAGGIO LUCE	NEUTRO 84% ±2 - OPALINO 76% ±2	
• NOTE DI APPLICAZIONE	LASTRA PIANA	LASTRA CURVA R~3500/~6000
		

# SMARTPIU GRECA 250/40

## 5 GRECHE

### SEZIONE LASTRA



### VOCE DI CAPITOLATO

REALIZZAZIONE DI COPERTURE PIANE E CURVE (R3500 e R6000) CON LASTRE GRECATE ESTRUSE IN POLICARBONATO ALVEOLARE PASSO 1000 mm, PER ABBINAMENTO A PANNELLO SAGOMA "5 GRECHE" MONOCAMERA, PROTETTA AI RAGGI U.V. SUL LATO ESTERNO.

LA GRECATURA HA LE SEGUENTI CARATTERISTICHE:

- GRECHE H. 40 mm
- PASSO GRECA 250 mm
- PASSO UTILE IN OPERA 1000 ±5 mm

### CARATTERISTICHE TECNICHE

• SPESSORE	2,5 mm	
• PASSO LASTRA	1000 ±5 mm	
• LUNGHEZZE LASTRA	POSSIBILITA' DI LUNGHEZZE A MISURA	
• COLORE	NEUTRO CON FINITURA SATINATA E OPALINO	
• CHIUSURA ALLE ESTREMITA'	TERMOALDATE	
• DATI TECNICI LASTRE:	<ul style="list-style-type: none"> <li>• PROTETTE ANTI U.V. SUL LATO ESTERNO</li> <li>• POSSIBILITA' DI PROTEZIONE ANTI U.V. SU ENTRAMBI I LATI</li> <li>• AUTOESTINGUENTI DI CLASSE 1</li> </ul>	
• PROPRIETA' TERMOISOLANTE	U = 4,4 W/m <sup>2</sup> K	
• PASSAGGIO LUCE	NEUTRO 84% ±2 - OPALINO 76% ±2	
• NOTE DI APPLICAZIONE	LASTRA PIANA	LASTRA CURVA R~3500/~6000
	